



Les Chemins du Passé

St Symphorien de Lay et la route : « je t'aime moi non plus... »

Claude Janin

20 Janvier 2023

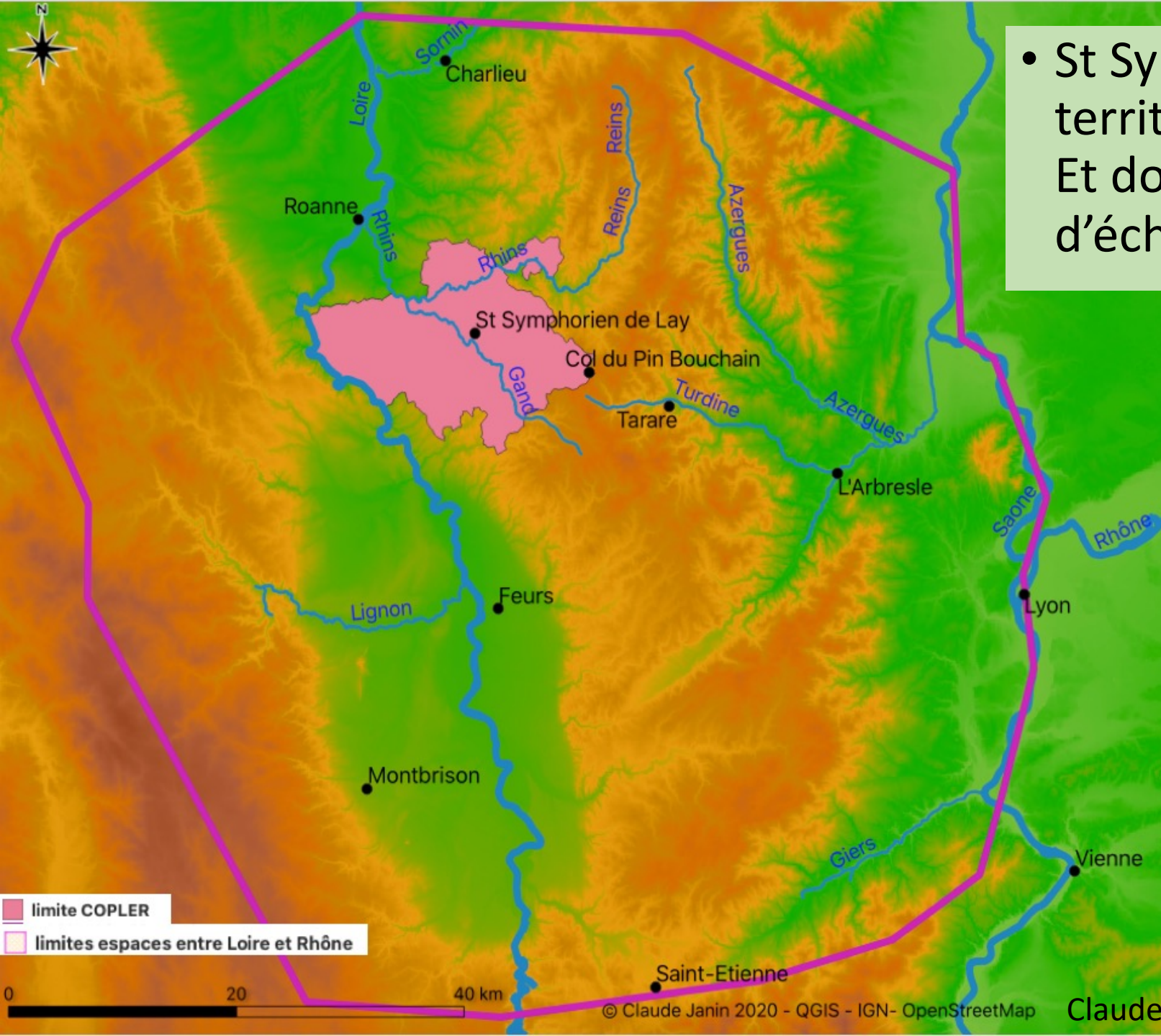
St Symphorien de Lay et la route :

« je t'aime moi non plus... »

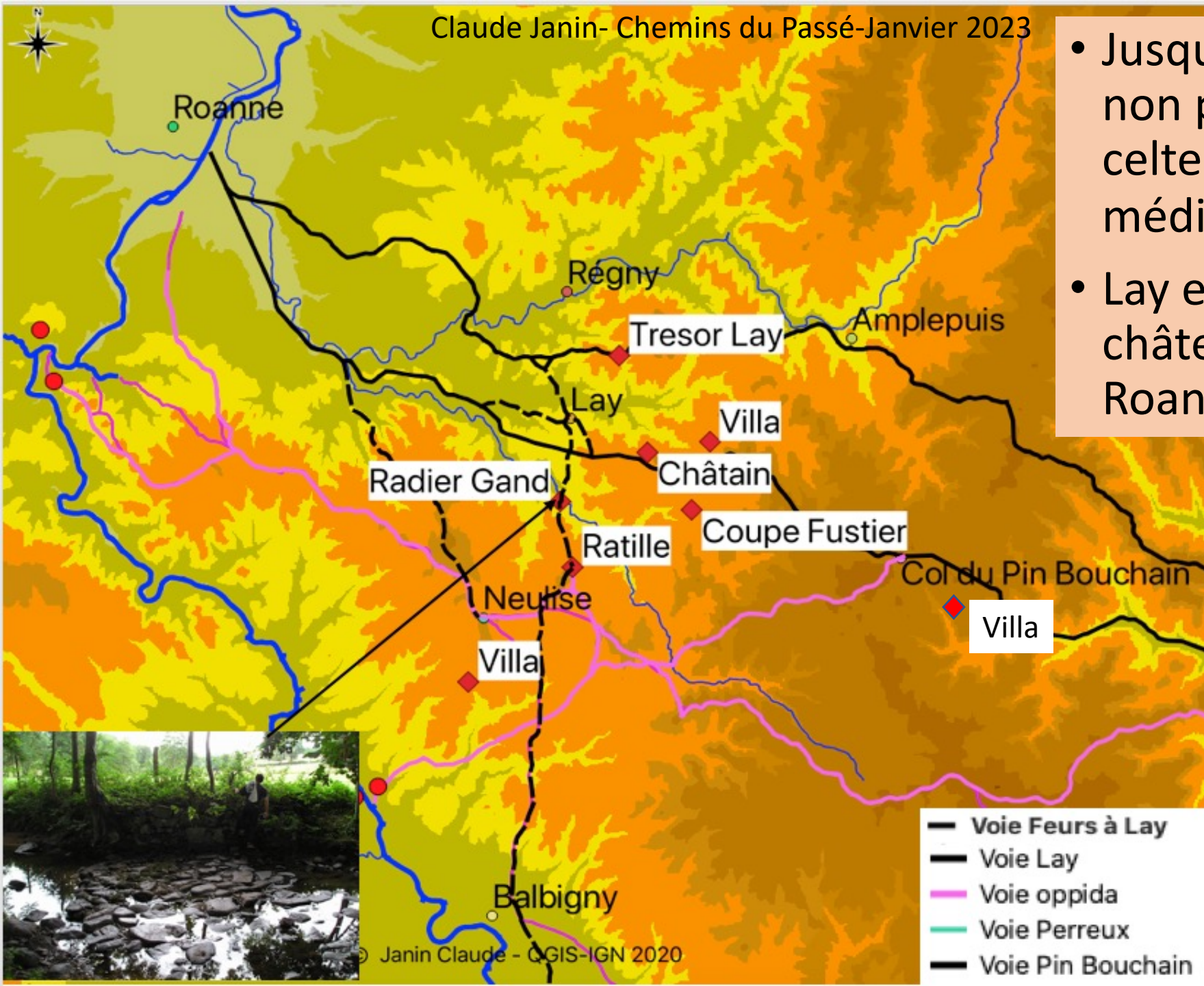
La route pour le village (comme pour beaucoup dans la même situation) est un facteur de développement mais aussi source de contraintes

Aussi tantôt on la côtoie, tantôt on s'en écarte...

- Un peu d'histoire et de géographie...
 - Pourquoi la route à St Symphorien de Lay ?



- St Symphorien est au cœur d'un territoire situé entre deux eaux... Et donc traversé par des flux d'échanges entre Loire et Rhône



- Jusqu'à la fin du Moyen-Age, non pas une, mais des voies : celtes, gallo-romaines puis médiévales...
- Lay est alors une des six châtelainies importantes du Roannais

- A partir du XV ème siècle, la route passant par St Symphorien est privilégiée, mais reste peu entretenue. Un relais de poste est installé, à côté du prieuré.

- Lay, village fortifié, et la Poste de St Symphorien de Lay sur la carte de Cassini (XVIII ème)



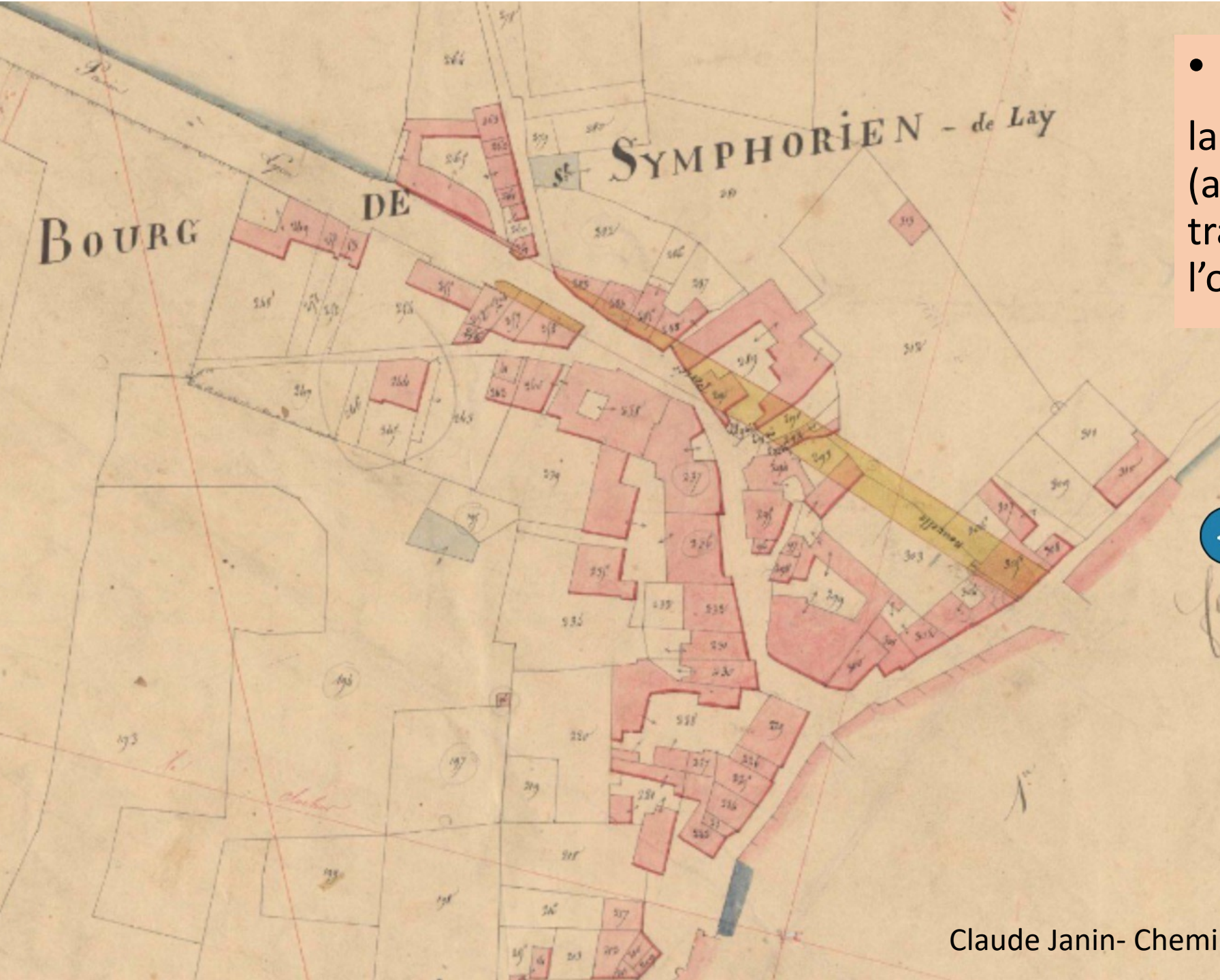
- A partir du XVIII ème siècle, la Route Royale « du Bourbonnais » est aménagée et rectifiée, dans le cadre des grands projets de Colbert... Dans le bourg le relais de poste royal se développe

Plan de St Symphorien à la fin du dix-huitième siècle (Carte de Trudaine)



- Dans le bourg, la route est rectifiée à la fin du XIX ème. (Carte d'Etat-Major 1860) et le bourg se développe surtout vers l'est, le long de la route...





- Cadastre 1832
la réserve foncière (arrêté d'alignement) tracée en prévision de l'ouverture du tronçon.

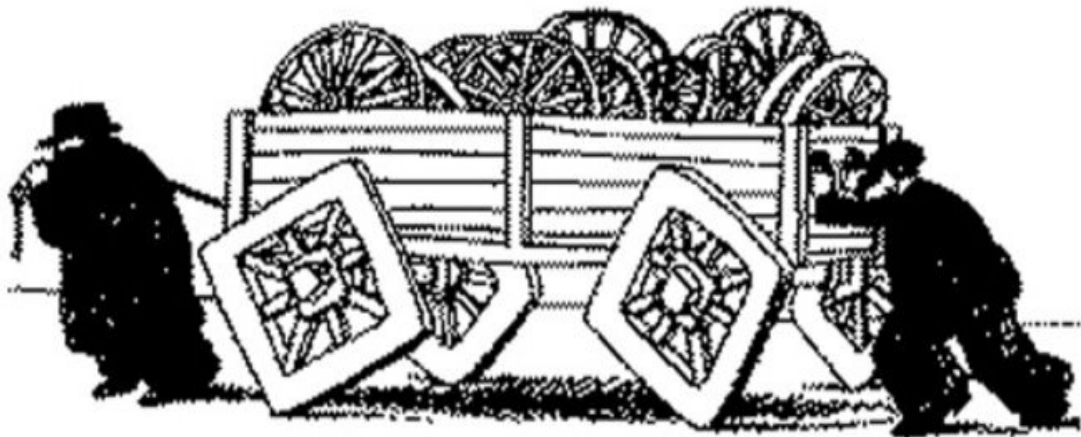
Les passages sur la Route Royale

Des hôtes illustres (François 1^{er}, De Lauzun, Du Bellay, Molière, Rabelais, Louis XIII, d'Artagnan...),

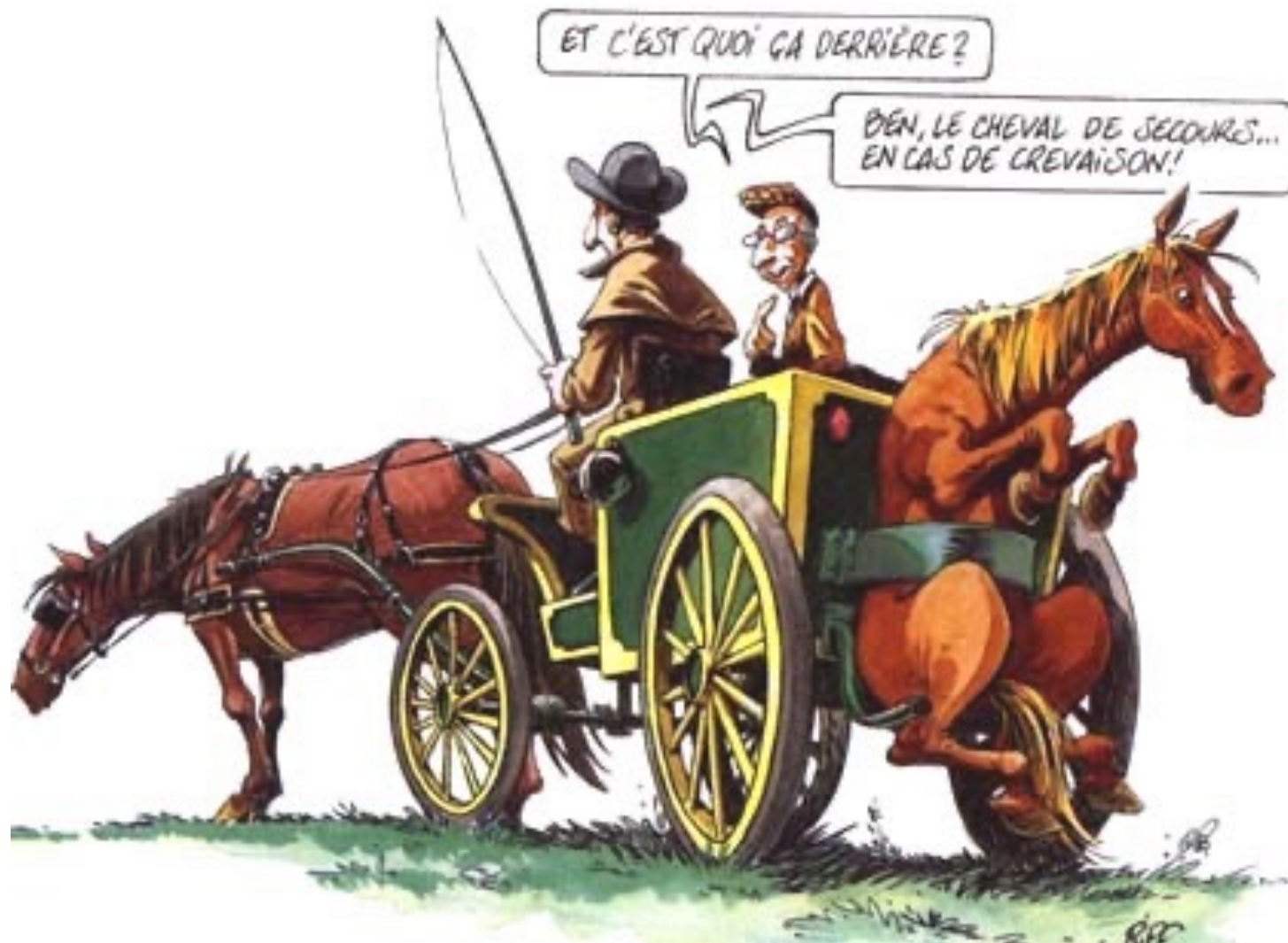
De nombreux voyageurs « anonymes » passaient, parfois pour embarquer sur la Loire à Roanne ou le Rhône à Lyon (surtout jusqu'au XVIII^{ème}) ou pour aller en divers lieux par la route



Des flux de marchandises importants : par exemple en 1710, année de disette à Paris, plus de 14 000 T de blé ont transité sur la route à destination du port de Roanne. Cela représentait un char quasi tous les 150 mètres.¹



¹ D'après Fernand Braudel « L'identité de la France, Espace et Histoire, Les hommes et les choses » Éditions Arthaud, Paris 1986



Au XVIIIème siècle près de **600 bouviers par tronçon** (par exemple (Lyon- Tarare, Tarare- L'Hopital))

Aussi **des équipages pour renforcer les attelages dans les montées.** ¹

¹ D'après Fernand Braudel « L'identité de la France, Espace et Histoire, Les hommes et les choses » Éditions Arthaud, Paris 1986

Début XIX ème, la route nationale change de tracé pour être moins pentue.



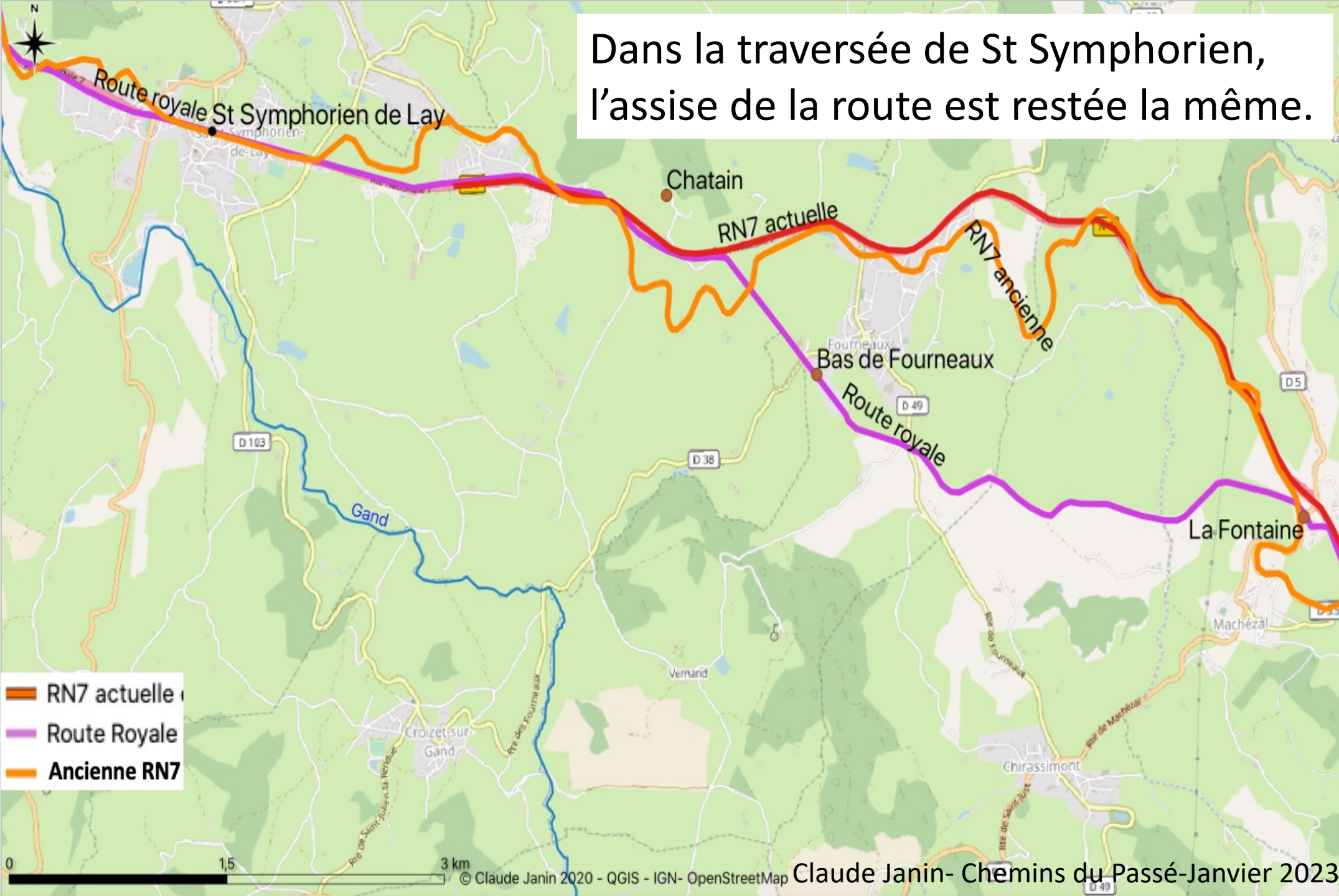
- Fin dix-neuvième et début vingtième le village continue son développement le long de la route en direction de Lyon. (Carte 1950)



Fin vingtième, la RN7 reprend le tracé de la Route Royale pour aller « au plus court » et le village se développe en s'écartant de la route



Dans la traversée de St Symphorien, l'assise de la route est restée la même.

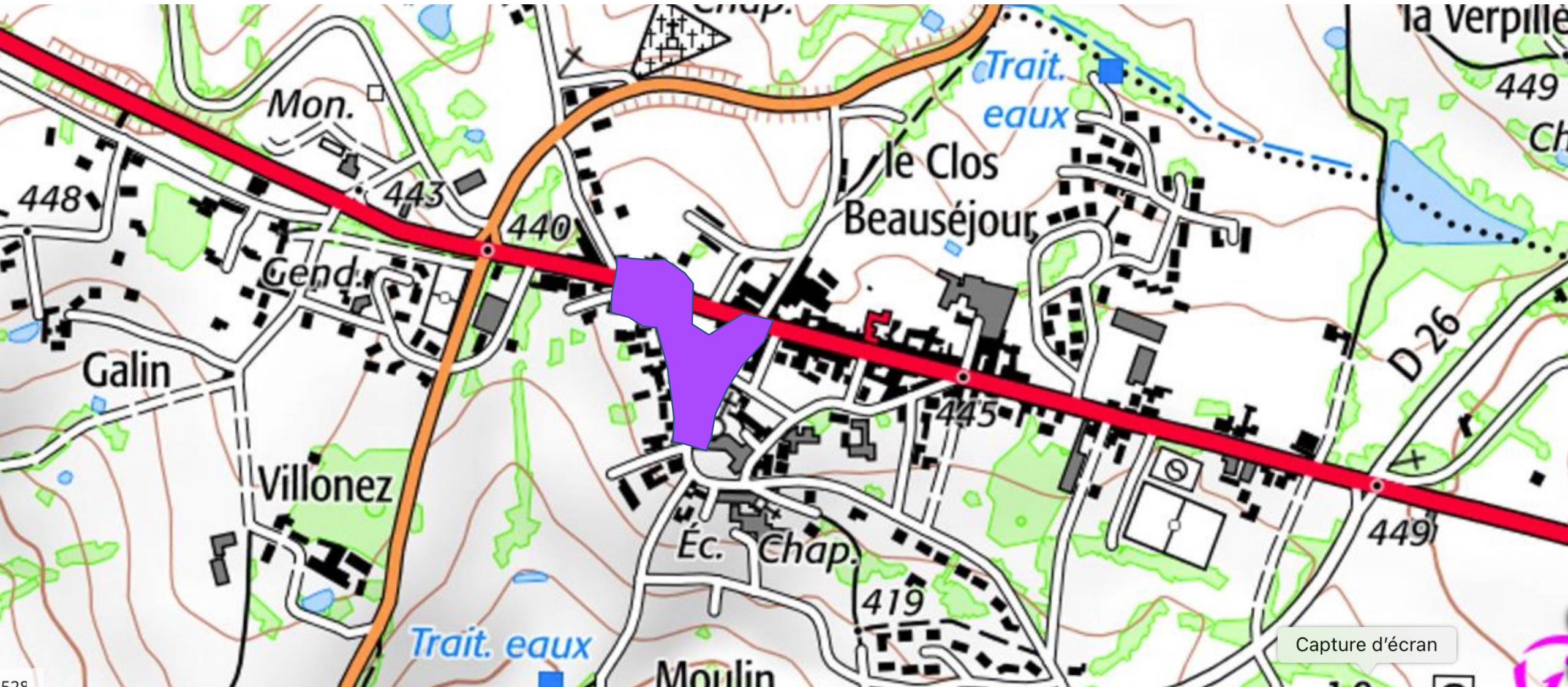


- RN7 actuelle
- Route Royale
- Ancienne RN7

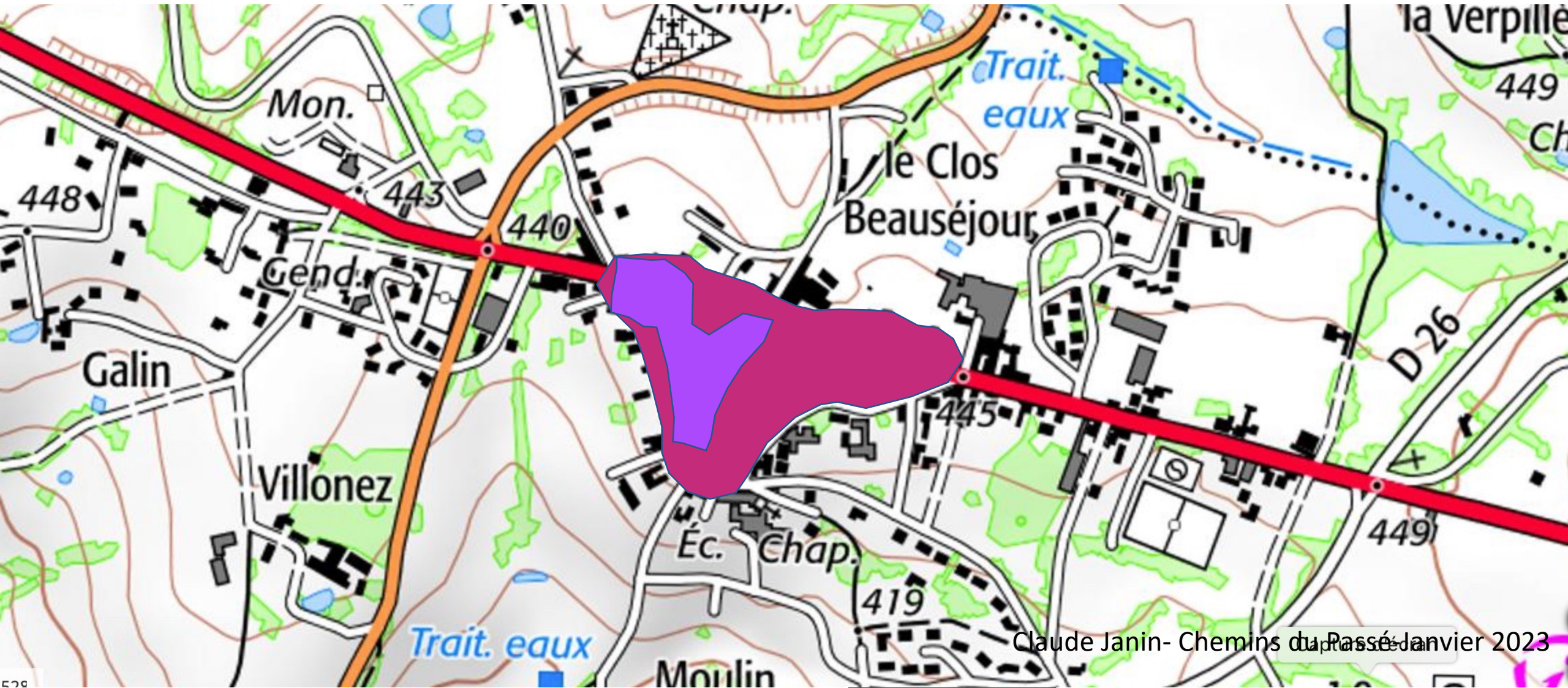
0 1,5 3 km

- Naissance et développement du bourg par et autour de la route

- « Naissance » autour du prieuré (Xème) et du relais (XVème)

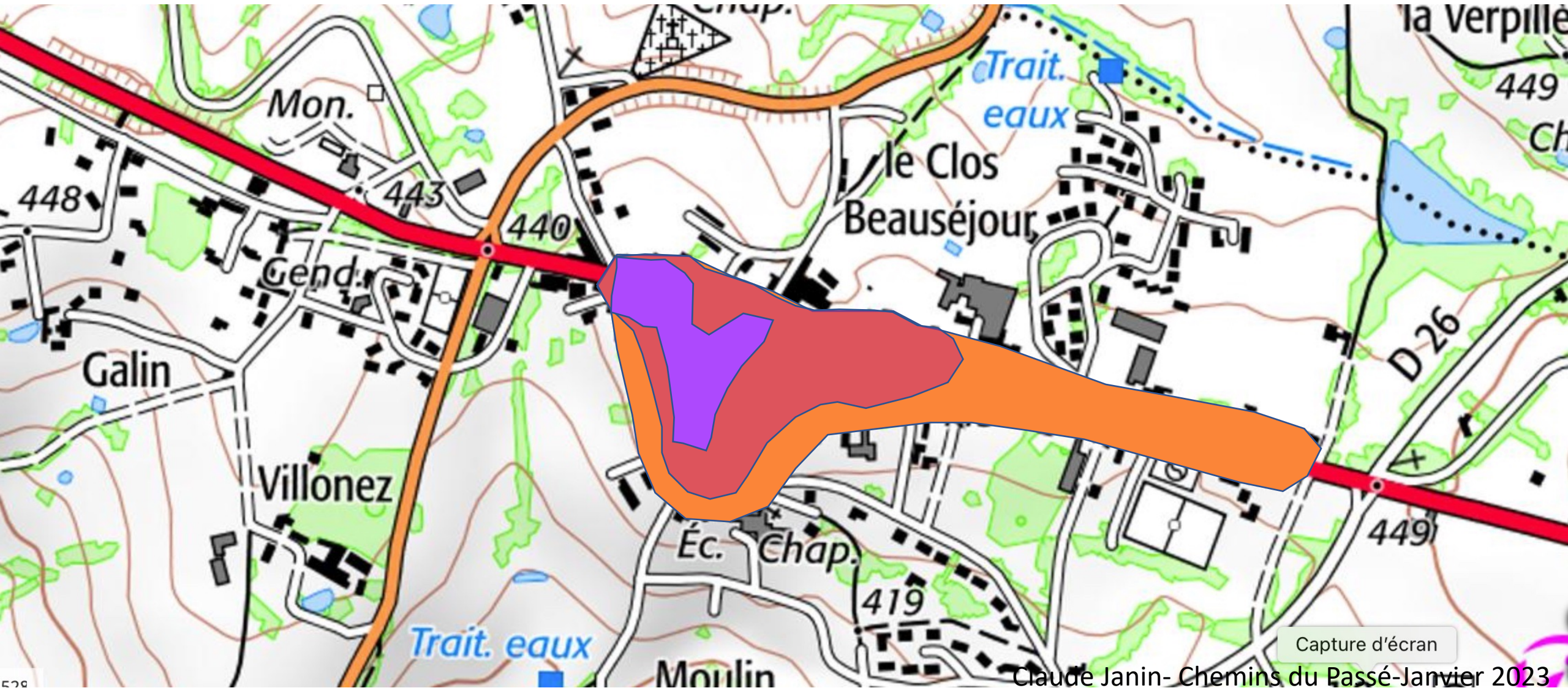


- Développement autour de la route (XVIII et XIX ème) : habitations, textile, artisans et commerçants



Claude Janin - Chemins du Passé - Janvier 2023

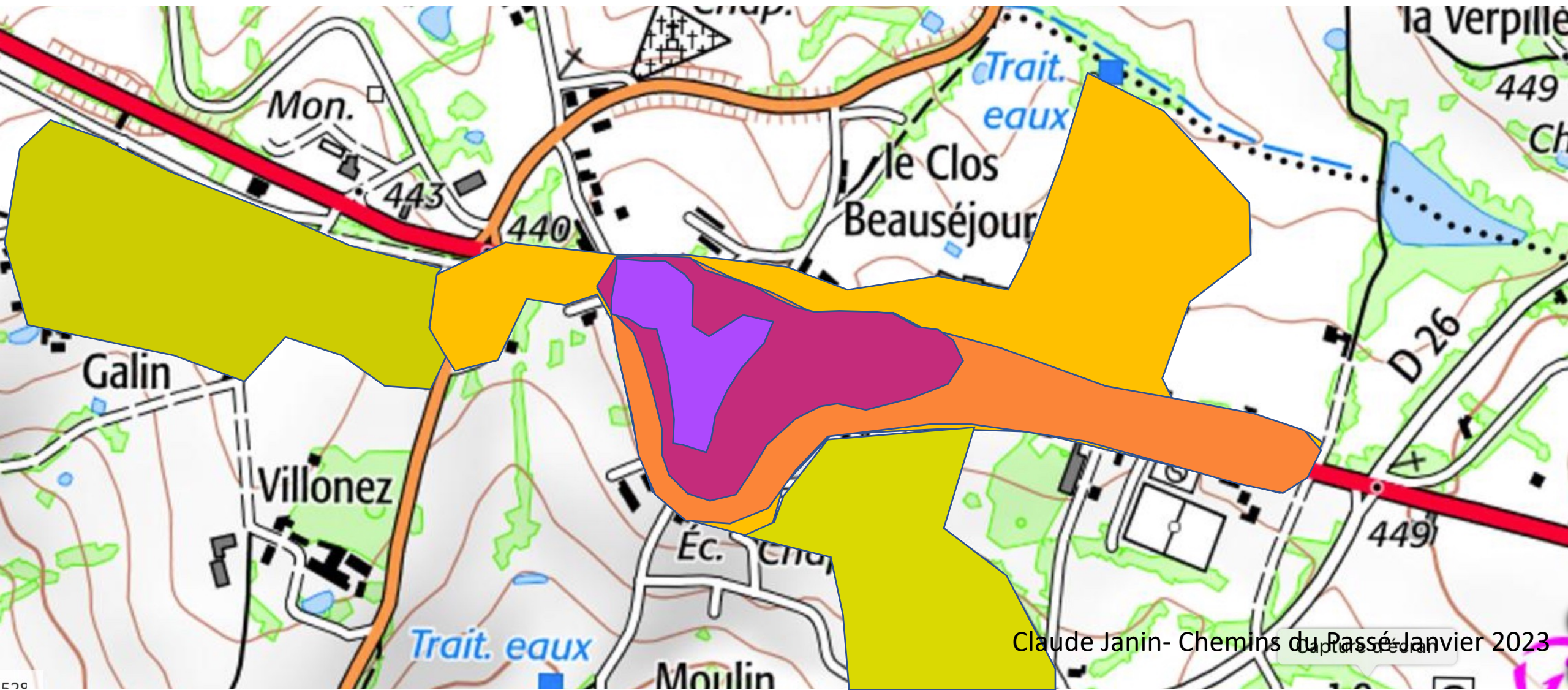
- Poursuite du développement autour de la route jusque mi XX ème





1911

- Fin XX ème et début XXI ème les extensions du bourg s'écartent de la route



Claude Janin- Chemins du Passé Janvier 2023

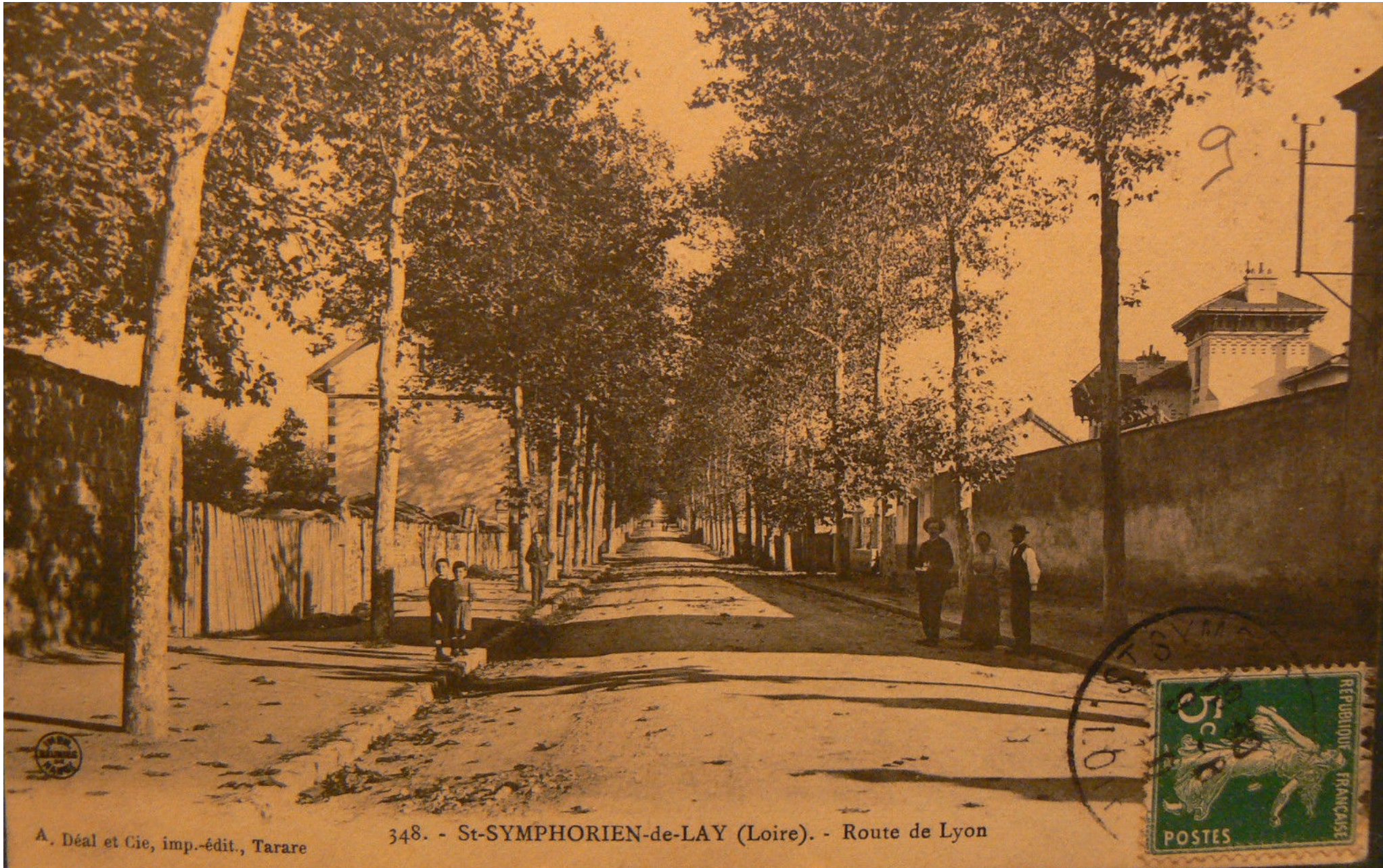
- Trois grandes périodes dans l'histoire...
 - Lay est le centre
 - Sur les liaisons entre fleuves : « les » voies gauloises et romaines puis médiévales.
 - Un prieuré, « St Symphorien de Lay », à partir du neuvième siècle
 - Etablissements autour de la route
 - Quinzième siècle : la voie de Lyon à Roanne et dix-huitième siècle : ... Puis Paris
 - Dix-huitième siècle : la voie royale : premier développement autour du relais et du prieuré
 - Dix-neuvième siècle : développements le long de la route de maisons résidentielles et d'établissements économiques : tissage, Favrichon, Cars Guillermin...
 - A partir de la fin du vingtième siècle : développements à l'écart de la route

- Les paysages de la route

- Les relais



- L'entrée Est : murée et arborée



- L'entrée Est : murée et arborée



- L'entrée ouest finalement peu changée



- L'entrée ouest finalement peu changée



- Le milieu du bourg début XX ème : larges trottoirs et chaussée empierrée



- Le milieu du bourg mi XX ème : larges trottoirs et chaussée enrobée



Illustrations
2 et 3 :

*Alignements
de platanes
le long de la
RN7 à St
Symphorien
de Lay et en
arrivant au
Coteau*
(photos CJ)



- Le long de la route alignements de platanes, restaurants et garages



- Sans oublier les pubs...



Photos IJ-MM-Collection Les Chemins du Passé

Merci pour votre attention !